



# ГРАФИЧЕСКИЙ АДАПТЕР С USB 3.0 НА HDMI



**Краткое руководство по установке  
DA-70452**

# 1. Установка драйвера

**Предостережение: НЕ подключайте адаптер к компьютеру до установки поставляемого драйвера**

Вставьте прилагаемый CD диск в дисковод компьютера - будет автоматически запущен **автозапуск**. Если **автозапуск** не появляется, в папке диска найдите файл **Setup.exe** и дважды нажмите на него.

**Для пользователей Windows Vista® / Windows 7®:**

- A. Нажмите **<Run Setup.exe>** для выполнения установки программы.
- B. Если при попытке установить программу появится диалоговое окно **User Account Control** («**Контроль учетных записей**»), введите пароль администратора или нажмите на **<Allow>** / **<Yes>** (**<Разрешить>** / **<Да>**), чтобы начать установку.
- C. Появится окно с **лицензионным соглашением**. Нажмите **<I Accept>** (**<Принимаю>**), чтоб начать установку драйвера.
- D. Если появляется сообщение, предлагающее перезагрузить компьютер, нажмите **<Yes>** (**<Да>**), чтоб перезагрузить компьютер или **<No>** (**<Нет>**), чтоб перезагрузить вручную позже.

## Для пользователей Windows XP®:

- A. Появится окно с **лицензионным соглашением**.  
Нажмите <I **Ассепт**> (<Принимаю>), чтоб начать установку драйвера.
- B. Если появляется сообщение, предлагающее перезагрузить компьютер, нажмите <Yes> (<Да>), чтоб перезагрузить компьютер или <No> (<Нет>), чтоб перезагрузить вручную позже.


## 2. Выполнение соединения

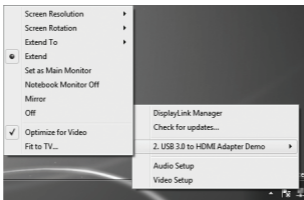
- A. Подключите видеоадаптер USB 3.0 к монитору и компьютеру. Во время этого процесса экран может временно потемнеть или замигать.
- B. Когда адаптер будет обнаружен операционной системой, в системном трее появится сообщение с напоминанием.

## 3. Изменение режима дисплея

Есть несколько способов использования монитора, подключенного к адаптеру. Дополнительный монитор может быть настроен на использование в «**Зеркальном режиме**», «**Расширенном режиме**» или быть **основным** дисплеем, как описано в этом разделе.

## Утилита:

- A. Нажмите на  (значок утилиты) > в **системном древе Windows**.
- B. Выберите необходимую опцию и нажмите на нее мышкой.



## Настройка Windows:

Установите указатель мыши в любом месте на рабочем столе, щелкните правой кнопкой и выберите **<Screen Resolution>** на Windows 7<sup>®</sup>, **Personalize > Display Settings** на Windows Vista<sup>®</sup> на **Properties > Settings** на Windows XP<sup>®</sup>.

